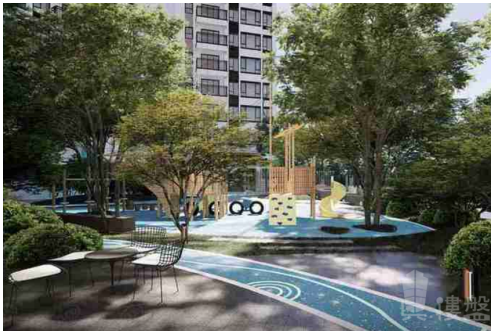


佛山海逸文汇轩|首期5万(减)|香港高铁60分钟直达，香港银行按揭，最新价单



代理资料

名称: 陳詩雅 Grace
职位: 高級客戶經理
移动电话: (852) 91255226

(WhatsApp):
预约参观电话:

公司名称: 大灣區創投

公司电话:

关于我们:

我是土生土長廣州人，畢業於廣州設計學院，曾於珠海、深圳及廣州等地工作，熟悉有關城市和人口遷移趨勢，竭誠為閣下服務，尋找到最適合您工作或退休生活的避風塘港灣。大灣區，免費睇樓團，天天出發，珠海、中山、深圳、東莞、惠州、廣州、佛山、肇慶、江門。



楼盘资料

标题: 佛山海逸文汇轩|首期5万(减)|香港高铁60分钟直达，香港银行按揭，最新价单

楼盘介绍: 海逸·文汇轩位于南海狮山未来城市核心官窑新城区域，项目占地约1.6万^m²，总建筑面积约6.3万^m²，为4栋塔楼与社区商铺，车位比超1:1，项目采用中式风格设计，架空层多功能休闲设置，内设有环形跑道，以山、水、田为主题的全体验式互动社区；周边教育配套环伺，文旅景区举办即达，立体交通规划便捷，30分钟内畅通广佛核心商圈。项目打造85-124^m²精品阔景国宅，即将华丽绽放。车位总数：共459个，地下414个，地上45个 车位配比：1:1 物业费：2.70元/^m²·月 周边商业：汇利广场、枫丹白鹭酒店 周边景观：南国桃园 周边公园：湿地公园 周边医院：南海粤冠口腔医院(官窑店) 周边学校：佛山市技师学院、永安小学

楼盘摘要: 海逸文汇轩,佛山海逸文汇轩,佛山楼盘

索取最新价钱表: (852) 91255226

索取平面圖: (852) 91255226

即时预约睇楼: (852) 91255226

楼盘资料

盤源: 代理盘
物业类别: 分层洋房
新盘/二手盘: 新盘
楼盘状况: 出售
金额: ¥ 1,050,000
建筑面积(平方尺): 1030 ft
房间: 3
浴室: 2
楼盘编号: RF185530
刊登 / 更新日期: 14.01.2023

物业地址

地区: 粤港澳大湾区
区域: 佛山
街道: 佛山市南海區獅山鎮永安大道西230號
屋苑 / 大厦: 海逸文汇轩-佛山楼盘

楼盘及公共设施

车位: 有
楼盘设施: 家庭厅, 客厅, 设备齐全的厨房, 露台, 饭厅
屋苑或大厦设施: 游泳池, 住客会所, 按摩浴池, 健身室, 24小時保安, 穿梭巴士, 烧烤场, 游乐场