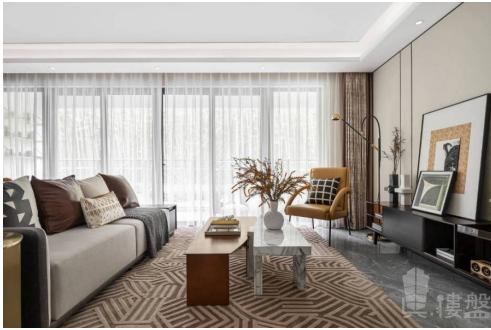


## 保利和光尘樾-东莞|首期3万(减)|香港高铁37分钟直达|香港银行按揭



### 代理资料

名称: 蘇碧婷 Gillian  
职位: 高級客戶經理  
移动电话: (852) 66124352  
(WhatsApp):  
预约参观电话:  
公司名称: 大灣區資產管理  
公司电话:  
关于我们:

我熱愛運動喜歡挑戰，曾在星加坡攻讀法律系，發覺大灣區前景大有前途後從事地產項目工作，五年相關銷售經驗、我的專業一定幫到您。最有成功感的事是喜歡看到了客戶找到心儀居所時，展露在臉上那個驚喜的笑容。大灣區，免費睇樓團，天天出發，珠海、中山、深圳、東莞、惠州、廣州、佛山、肇慶、江門。



### 楼盘资料

标题: 保利和光尘樾-东莞|首期3万(减)|香港高铁37分钟直达|香港银行按揭

楼盘介绍: 保利和光尘樾项目占地3.52万m<sup>2</sup>，建面10.56万m<sup>2</sup>。规划有建面约82-112m<sup>2</sup>小高层山景洋房，以及建面约30-50m<sup>2</sup>轻奢艺术LOFT。项目位于地铁R1线黄江中心站TOD旁，对面即是省重点华师附属学校，紧邻光明新区；占位黄江与光明合作的科创新城中心，是不可多得的一线临深中心大盘。是罕见的“集地铁、名校、城市中心、公园、产业于一体”的资源集粹型项目。

幼儿园：黄江甜心幼儿园

中小学：华南师范大学附属东莞学校

综合商场：维客佳超市

银行/ATM：东莞银行（黄江梅塘支行）

邮局/快递：中国邮政(黄江梅塘邮政所)

菜市场：田心综合市场

楼盘摘要: 保利和光尘樾,东莞保利和光尘樾,东莞楼盘

索取最新价钱表: (852) 66124352

索取平面圖: (852) 66124352

即时预约睇楼: (852) 66124352

## 楼盘资料

盤源: 代理盘  
物业类别: 分层洋房  
新盘/二手盘: 新盘  
楼盘状况: 出售  
金额: HKD 2,542,000  
建筑面积(平方尺): 882 ft  
房间: 3  
浴室: 1  
楼盘编号: RF122344  
刊登 / 更新日期: 11.12.2021

## 物业地址

地区: 粤港澳大湾区  
区域: 东莞  
街道: 黄江田心村  
屋苑 / 大厦: 保利和光尘樾-东莞楼盘

## 楼盘及公共设施

车位: 有  
楼盘设施: 地库, 家庭厅, 客厅, 设备齐全的厨房, 露台, 饭厅  
屋苑或大厦设施: 游泳池, 住客会所, 健身室, 24小时保安, 游乐场