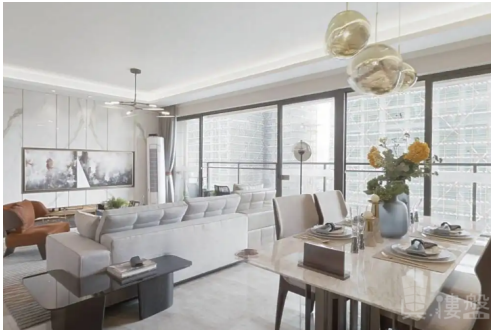


佛山信業匯景台，首期5萬(減)，香港銀行按揭，最新價單



代理資料

名稱: 陳詩雅 Grace
職位: 高級客戶經理
手提電話: (852) 91255226
(WhatsApp):
預約參觀電話:
公司名稱: 大灣區創投
公司電話:
關於我們:

我是土生土長廣州人，畢業於廣州設計學院，曾於珠海、深圳及廣州等地工作，熟悉有關城市和人口遷移趨勢，竭誠為閣下服務，尋找到最適合您工作或退休生活的避風塘港灣。大灣區，免費睇樓團，天天出發，珠海、中山、深圳、東莞、惠州、廣州、佛山、肇慶、江門。



樓盤資料

標題: 佛山信業匯景台，首期5萬(減)，香港銀行按揭，最新價單

樓盤介紹:

佛山信業匯景台

信業匯景台地處粵港澳大灣區順德西部龍江鎮中心地段，擁有極為便捷的交通條件，接駁灣區，可快速達到廣佛城區。項目距城軌龍江站2公里(廣佛江珠城軌和肇順南深城軌交匯處)，緊鄰地鐵5號線南延線龍江站(規劃)，經樂龍路到佛山新城僅20分鐘，6公里可到佛山一環。

項目佔地約4.5萬 m^2 ，總建築面積約14萬 m^2 ，綠化率30%，由12棟高層住宅、社區商業、游泳池及綠地公園融合為一體的高檔住宅小區。周邊配套成熟，享一站式便捷生活，距項目約1公里有盈信廣場和奧園廣場等大型商場，西側約2公里為天湖森公園，南邊約0.6公里為廣東醫科大學附屬第三醫院(龍江醫院);教育資源十分成熟，周邊建有龍江中學、龍江城區中心小學、龍江實驗學校等省級中小學。

作為信業地產佈局珠三角、進駐順德的第二個項目，信業匯景台將續承信業集團“做精品，創品牌”的己任，凝聚信業地產28年匠心雕琢，為龍江帶來更優越的人居生活。

佔地面積：45613 m^2

建築面積：179235 m^2

產權：普通住宅：70年

戶數：1436戶

容積率：3

綠化率：30%

開發商：信業集團

樓盤摘要：信業匯景台,佛山信業匯景台,佛山樓盤

索取最新價錢表：(852) 91255226

索取平面圖：(852) 91255226

即時預約睇樓：(852) 91255226

樓盤資料

盤源：代理盤
物業類別：分層住宅
新盤/二手盤：新盤
樓盤狀況：出售
金額：¥ 880,000
建築面積(平方尺)：820 ft
房間：3
浴室：2
樓盤編號：RF221552
刊登 / 更新日期：14.01.2023

物業地址

地區：粵港澳大灣區
區域：佛山
街道：順德龍江交通中心南路26號
屋苑 / 大廈：信業匯景台-佛山樓盤

樓盤及公共設施

車位：有
樓盤設施：客廳, 露台, 飯廳
屋苑或大廈設施：游泳池, 住客會所, 按摩浴池, 健身室, 24小時保安, 穿梭巴士, 燒烤場, 遊樂場